

LEMI

kunnan pohjoisosan tuulivoimayleiskaava-alueiden muinaisjäännösinventointi 2015



Timo Sepänmaa
Ville Laakso



Tilaja: Lemminkäinen

Sisältö

Perustiedot	2
Kartat	3
Inventointi	5
Tulos	6
Lähteet	6
Vanhoja karttoja	6
Kuvia	7

Kansikuva: Maastoa voimalapaikan liepeillä Näkötorinmäellä

Perustiedot

Alue: Lemminkäisen pohjoisosan tuulivoimayleiskaava-alue. Alue koostuu kolmesta erillisestä tuulivoimapuistosta: Rutaho, Repovuori ja Näkötorinmäki

Tarkoitus: Selvittää, sijaitseeko tuulivoimapuistojen alueella kiinteitä muinaisjäännöksiä.

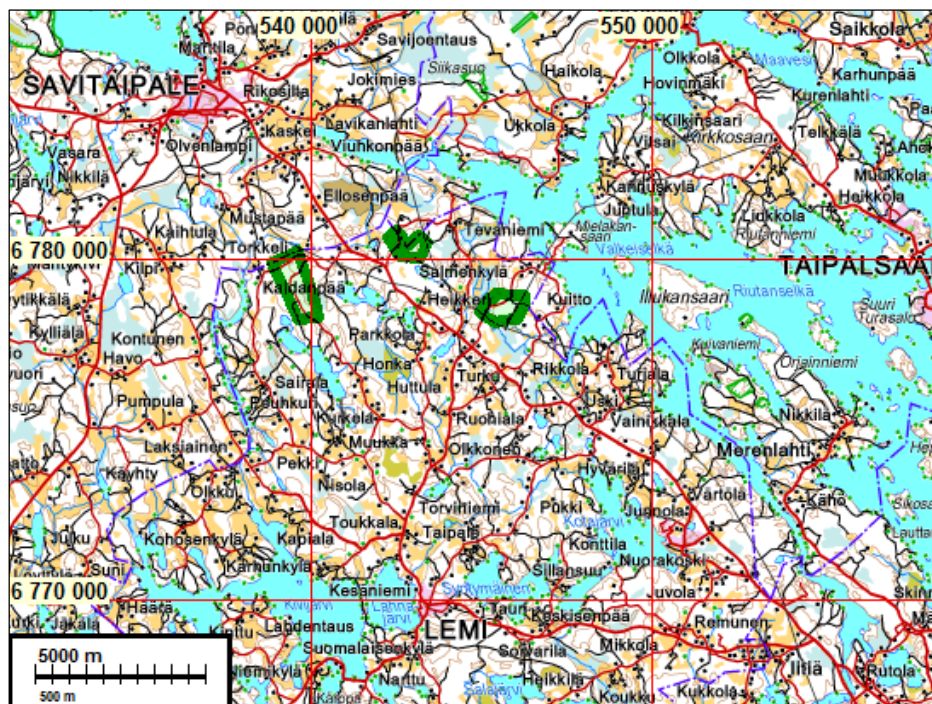
Työaika: maastotyö 12.6.2015

Kustantaja: Lemminkäinen kunta

Aiemmat tutkimukset: Jussila 2000 (Repovuori). Useita yleisinventointeja kunnassa, ks. teksti.

Tekijät: Mikrolin Oyj, Timo Sepänmaa ja Ville Laakso. Valmistelussa ja raportoinnissa myös Timo Jussila

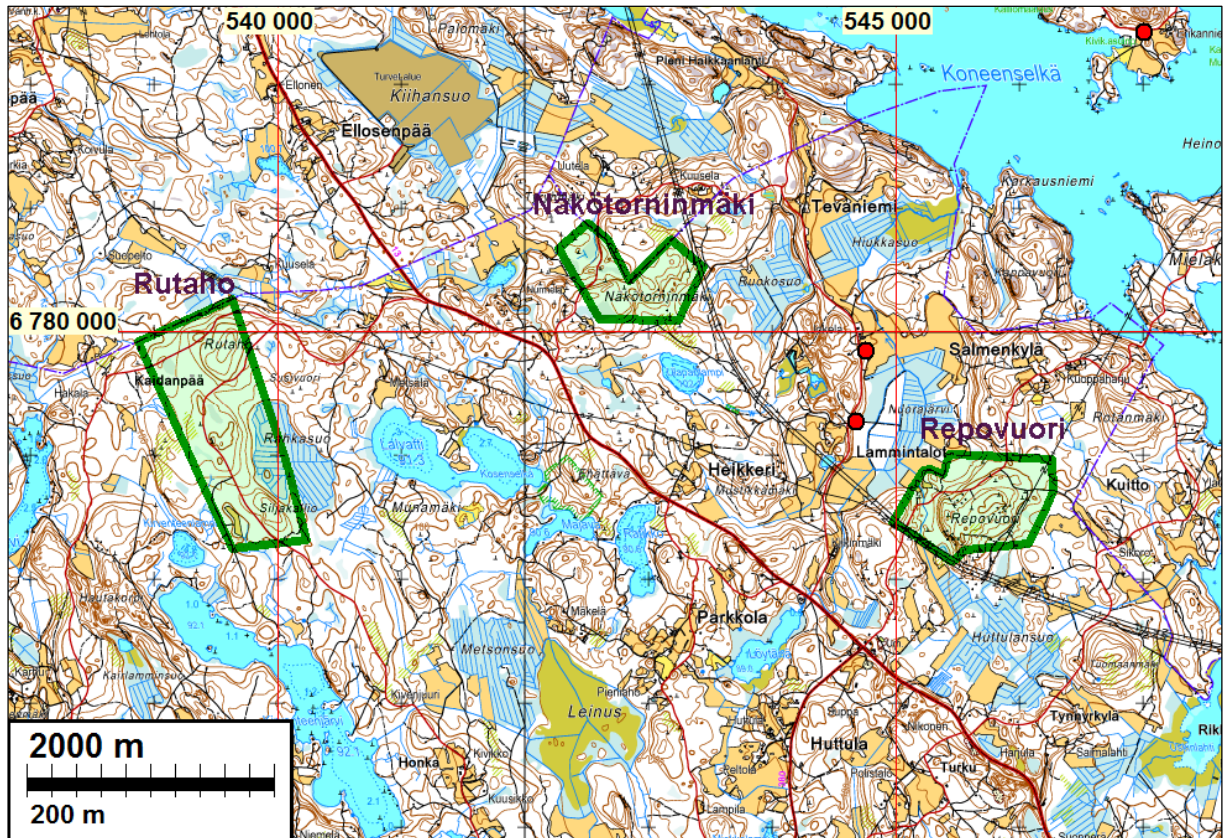
Tulokset: Tutkimusalueilta ei tunnettu kiinteitä muinaisjäännöksiä tai hajalöytöjä. Maastotyön pääpaino oli voimalapaikoilla ja niiden lähistöllä, sekä uusilla ja parannettavilla tielinjoilla. Inventoinnissa ei löytynyt muinaisjäännöksiä. Alueilla ei ole kiinteitä muinaisjäännöksiä.



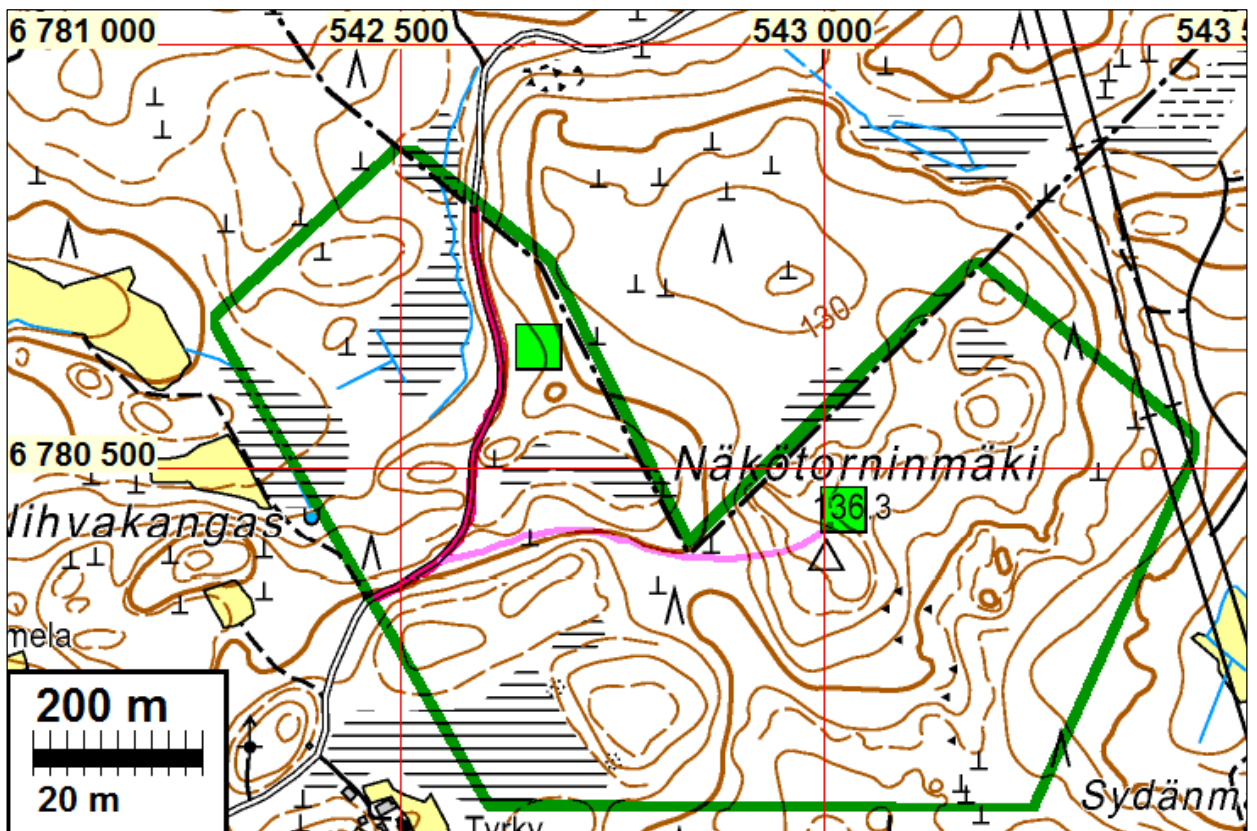
Inventoidut tuulivoimapuistojen hankealueet on rajattu vihreällä.

Selityksiä: Koordinaatit ja kartat ovat ETRS-TM35FIN koordinaatistossa (Euref). Kartat ovat Maanmittauslaitoksen maastotietokannasta keväällä 2015 ellei toisin mainittu. Valokuvia ei ole talletettu mihinkään viralliseen arkistoon eikä niillä ole mitään kokoelmattunusta. Valokuvat digitaalisia ja tallassa Mikrolin Oyj:n serverillä. Kuvaaja: tekijät.

Kartat

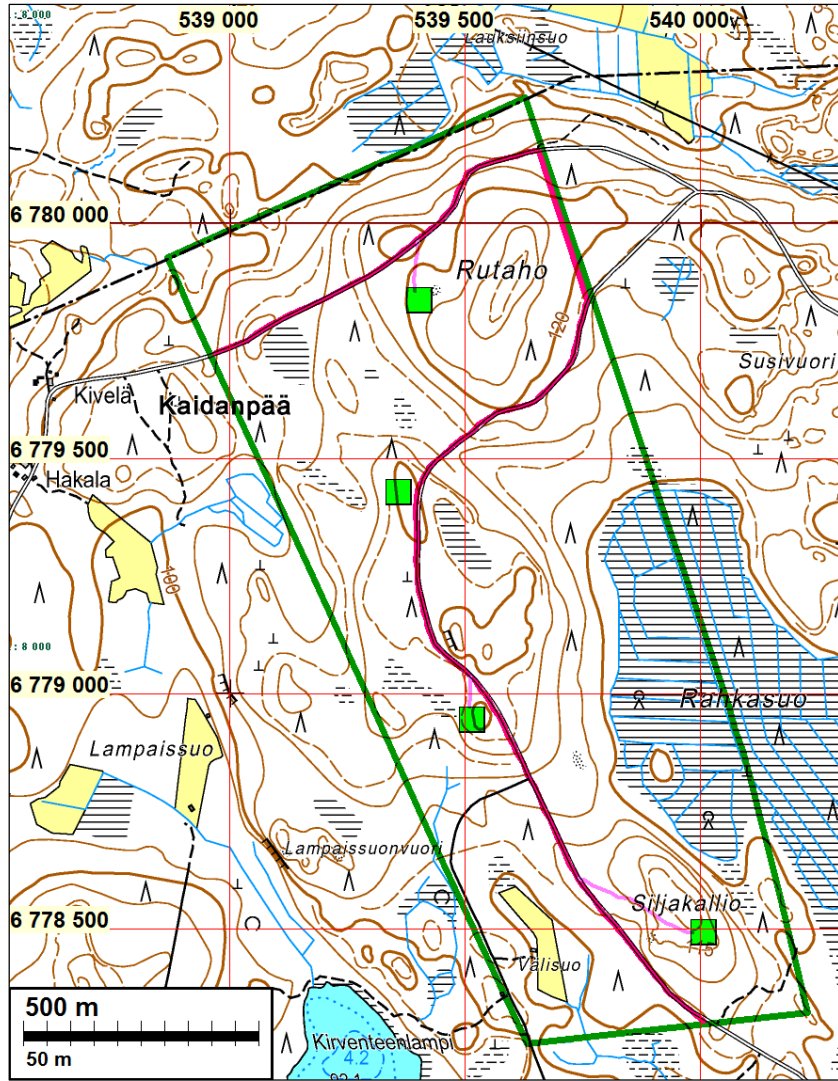


Yleiskartta. Inventoidut tuulivoimapuistojen hankealueet on rajattu ja varjostettu vihreällä. Kartalle osuvat tunnetut muinaisjäännökset (kivikautisia asuinpaikkoja) merkitty punaisilla pallolla.

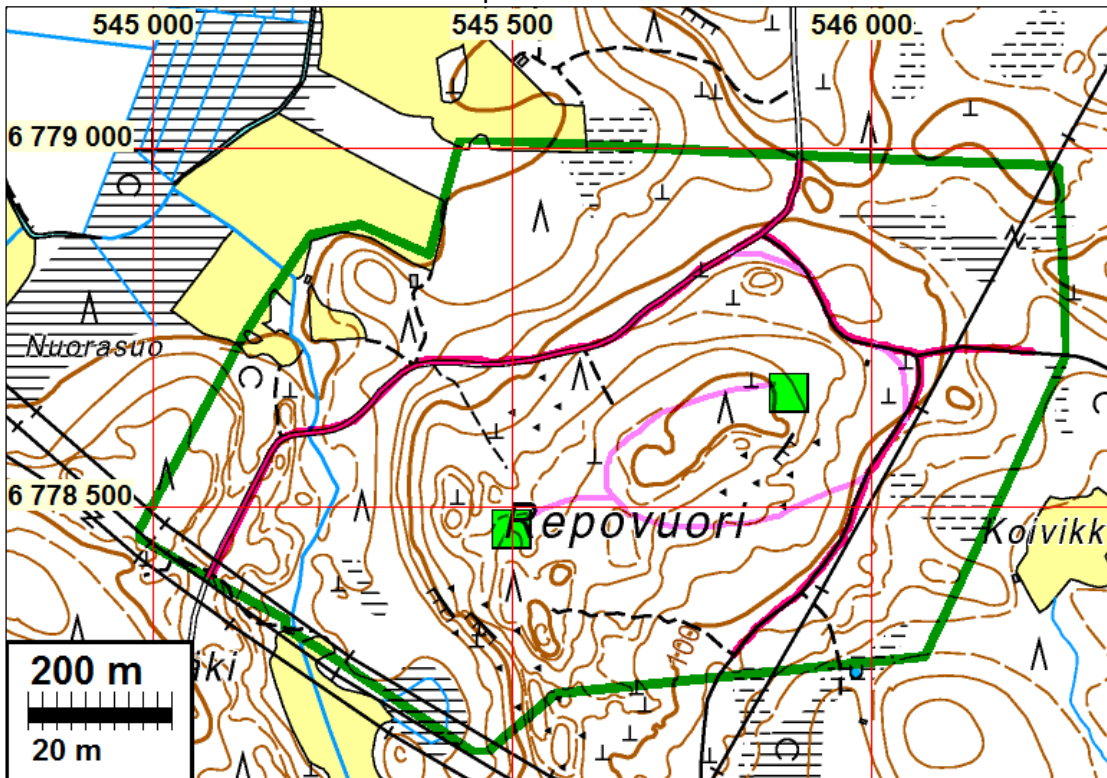


Näkötorrinmäen alue.

Voimalapaikat vihreä neliö, uudet ja parannettavat tiet sinipunaisella. Alueen rajaus vihreällä.



Rutahon alue
Repovuoren alue



Inventointi

Lemin kunta on laatimassa tuulivoimapuistokaavaa kunnan pohjoisosaan, kolmelle eri alueelle: Rutaho (neljä voimalaa), Repovuori ja Näkötorinmäki (kumpaankin kaksi voimalaa). Museovirasto totesi hanketta koskevassa lausunnossaan (09.12.2014 MV/376/05.02.00/2013) että alueilla tulee tehdä muinaisjäännösinventointi. Lemin kunta tilasi kyseisen inventoinnin Mikroliitti Oy:ltä. Timo Sepänmaa ja Ville Laakso tekivät inventoinnin maastotyön 12.6.2015, yhden pitkäsi venyneen päivän aikana, tutkimuksen kannalta hyvissä olosuhteissa.

Alueilta ei ollut ennestään tiedossa muinaisjäännöksiä. Lähialueilla - Lemillä - on inventoitu v. 2005: Lemin kunnan perusinventointi ja Lemin pienten järvien alueen inventointi (Museovirasto, Enqvist), Lemin kunnassa osa-alue-inventointi (Helsingin Yo, Halinen) sekä Repovuoren liepeillä Lemin Huttulan inventointi v. 2000 (Mikroliitti Oy, Jussila), jolloin inventoitiin maastossa Repovuoren hankealueen luoteisosassa. Repovuoren ja Näkötorinmäen alueita sivusi v. 2008 tehty Huutokoski-Yllikkala voimajohtolinjan inventointi (Mikroliitti Oy, Jussila)

Rutahon alue sijoittuu 100-130 m mpy korkeusvälille, Näkötorinmäki 110-135 m mpy korkeusvälille ja Repovuori 80- 120 m korkeusvälille. Alueilla ja niiden liepeillä ei ole nyt vesistöjä. Muinaiset, jääkauden jälkeiset suurvesistövaiheet eivät ole ulottuneet Rutahon eivätkä Näkötorinmäen alueille. Muinainen Suur-Saimaa on ulottunut Repovuoren alueen luoteisosaan. Saimaan korkein ranta n. 4000 eKr. on Repovuoren luoteispuolella n. 83 m korkeustasolla. Siltä tasolta vesi on laskenut n. 80 m tasolle 2700 eKr. mennessä, jolloin paikalle kuroutui Nuorajärvi, joka on nyt kuivattu. Nuorajärven rannoilta, n. 80 m mpy. tasolta tunnetaan kaksi kivikautista asuinpaikkaa.

Tuulivoimapuistoalueet sijaitsevat ensimmäisen ja toisen Salpausselän välissä. Alueet ovat lähes vedenkoskemattomia – jääkauden aikaiset, 1. Salpausselän pohjoispuolelle patoutuneet jääjärvet ovat kuitenkin mahdollisesti ulottuneet ainakin alueiden alimmille osille. Maaperä alueilla on pääosin karua ja karkeata pohjamaa-ainetta, kivikkoa ja paikoin lohkarakkoista. Harjumaastoja – lajittunutta maaperää – ei alueilla ole.

Rantasidonnaista esihistoriaa ei alueilla voi olla Repovuoren luoteislaajoja lukuun ottamatta. Rautakautiselle ja keskiaikaiselle asutukselle alueet ovat sijainniltaan ja maastoltaan hyvin epätyypillisiä. Vanha maanviljely ei ole alueilla ulottunut – se on sijoittunut alavampiin laaksoihin ja muinaisille vesijätöille. Alueiden pintamaaperä ja topografia eivät ole soveltuneet alkeelliseen eivätkä myöskään nykyisen viljelyyn. Alueet ovat vanhan karttamateriaalin perusteella olleet aina asumattomia ja viljelemättömiä, kuten nykyäänkin. Periaatteessa alueita on voitu eräin osin kasketa, vaikka maasto on alueilla ylipäättään karua ja hyvin kivikkoista, mutta siitä ei ole jäänyt ainakaan mitään silmin havaittavia jälkiä. Alueilla ei ole vanhaa tiestöä muualla kuin Repovuorella, jonka halki kulkee Salmenkylään menevä paikallistie, joka on merkitty v. 1804 kartalle.

Ennen inventointia alueen asutushistoriaan tutustuttiin erilaisten karttojen avulla, kuten 1800-luvun yleiskartat (Steinheil 1804 ja pitäjänkartasto 1804) ja paikallishistorioiden avulla. Laserkeilausaineistoa ei ollut saatavilla. Maastotutkimus tehtiin perinteisin menetelmin eli käveltiin tutkimusalueilla tarkkaillen maanpinnalle näkyviä muinaisjäännöksiä ja kohdille, joissa maanpinnalle näkymättömiä muinaisjäännöksiä olisi inventoijien mielestä saattanut olla, tehtiin koe-kuoppia (lähinnä Repovuorella). Rakennettavat alueet, voimalapaikat liepeineen sekä tielinjat (maakaapelit rakennetaan tielinjoille) käytiin kattavasti läpi ja alueita arvioitiin silmänvaraisesti myös laajemmin.

Tulos

Tuulipuistojen hankealueilla ei havaittu kiinteitä muinaisjäänköksiä. Alueilla ei ole muinaisjäänköksiä.

24.6.2015

Ville Laakso, Timo Sepänmaa

Lähteet

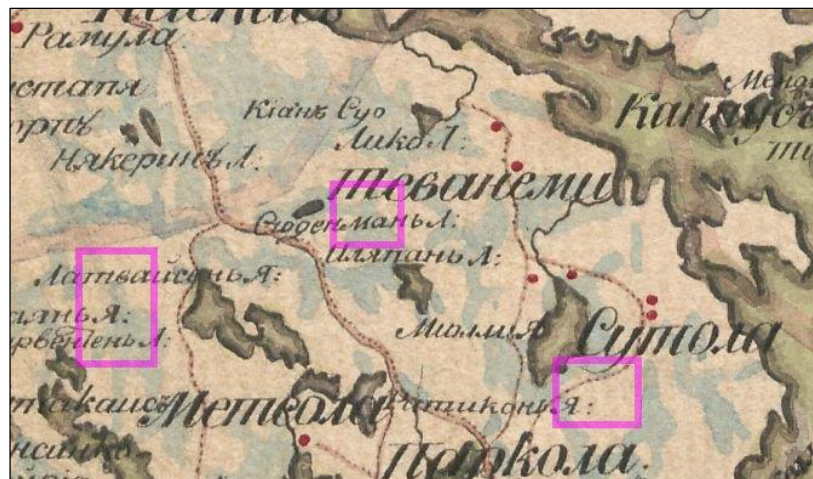
Huttulan seudun historiaa. Huttulan seudun kyläyhdistyksen historiapiiri. Pieksämäki 2001.
Talka, Anu 2009. Lappeen ja Taipalsaaren suurpitäjien osa. *Pitäjä ison kiven takana. Lemin historia: 30–104*. Jyväskylä.

Inventointiraportit:

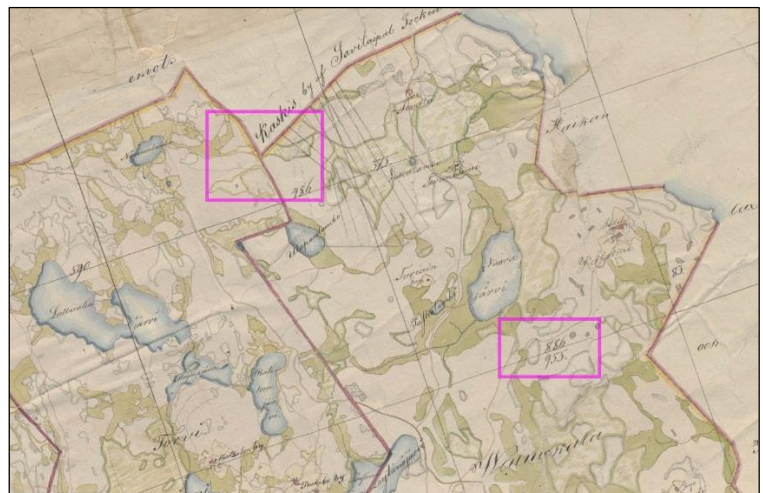
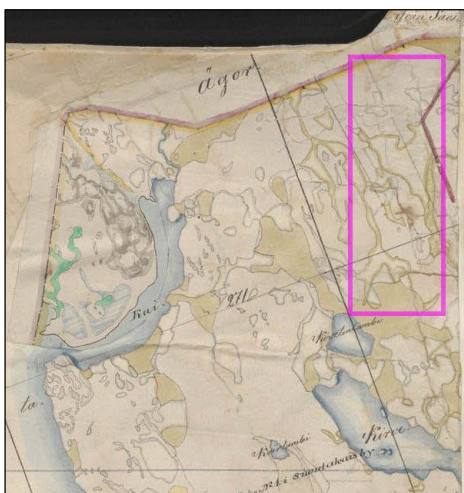
Jussila 2000, Lemin Huttulan muinaisjäänösinventointi.

Jussila & al 2008, Huutokoski-Ylikkala (Joroinen-Lappeenranta) voimajohtolinjan muinaisjäänösinventointi.

Vanhoja karttoja



Ote Steinheilin Viipurin kuvernementin kartasta v. 1804. Päälle piirretty tuulivoimapuistojen sijainnit sinipunaisella.



Otteet Lemin pitäjänkartasta v. 1844. Päälle piirretty tuulivoimapuistojen sijainnit sinipunaisella.

Kuvia

Repovuoren alueen itäisempää voimalanpaikkaa. Lännestä.



Repovuoren maastoa voimalapaikan liepeillä.
Alla: Näkötorinmäen maastoa.



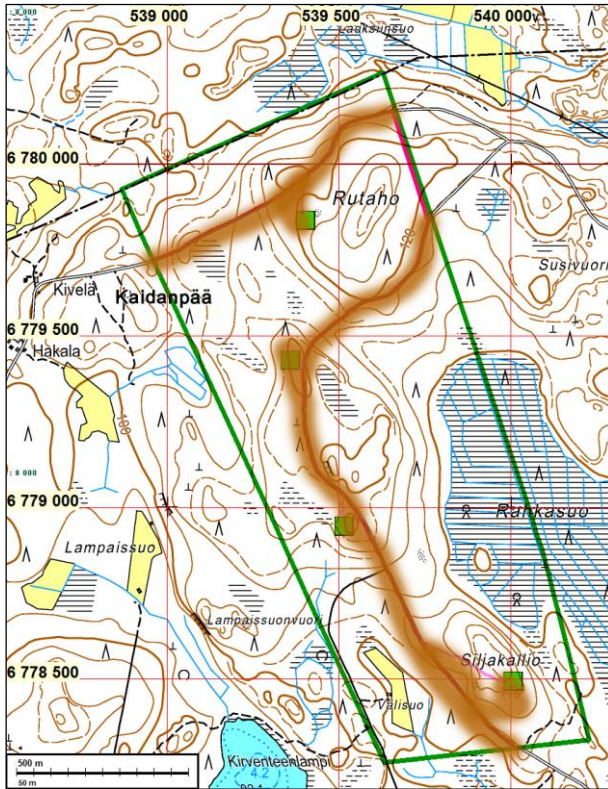


Rutahon maastoa

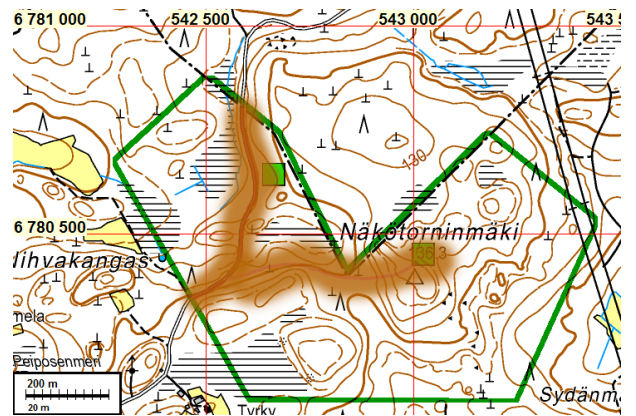


Liite: Tarkastetut alueet

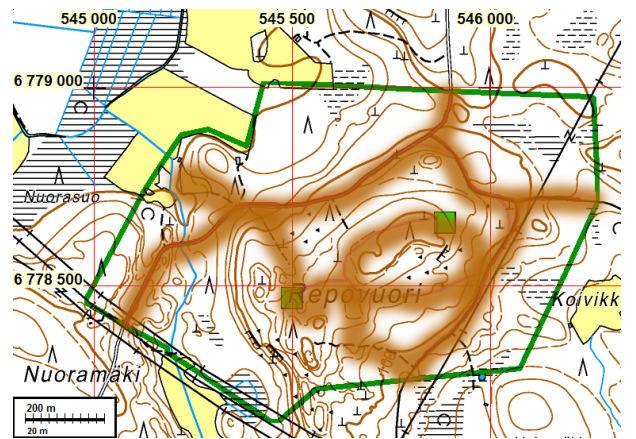
Maastossa tarkemmin katsotut alueet merkitty ruskealla.



Rutahon alue.



Näkötorinmäen alue.



Repovuoren alue.